

Migros-Geschenkkarten zu gewinnen!



Lösen Sie das Kreuzworträtsel und gewinnen Sie eine von **2 Migros-Geschenkkarten im Wert von je 100 Franken**. Für die grüne Zusatzlösung winken **2 Migros-Geschenkkarten im Wert von je 50 Franken**.

Dunkelheit	Fluss in Grenoble	Spielkarten		Dreschplatz		Tal im Oberengadin: ...tal		Bruder v. Vater oder Mutter	engl.: Salz	Annahme, Behauptung		Dorf, Siedlung	span.: Strand		span. Küste: Costa ...		belg. Sänger (Helmut)		kurzer engl. Gruss	Nieder-schlag
										schweiz. Maler † 1918 (Ferd.)							Sinnesorgan			
Fortbewegung zu Fuss		lat.: sechs				geblümt		Blutbahn					Fluss bei Burgdorf		Wertpapier					4
						zum Verkauf stehend				schweiz. Zirkus	1				bäuerl. Anwesen		russ. Herrschertitel		Teigware (Ez.)	
Teil e. Herrenanzugs		Drüsenabsonderungen	hohe Trumpfkarte (Jass)				7		ital.: drei			Zeitschriften				5				
						Musiker		Nahrung zu sich nehmen				Manuskriptprüfer		Heilaufenthalt		urbi et ...		dt. Vorsilbe		
Trinkgefäss	Initialen Poes		ostspan. Küstenfluss	Berg bei Lugano: Monte ...														ital. Insel (Toskana)		Vorn. v. Fröbe †
												kleine Pflaume	Vorn. v. Newton †		Hundebefehl: Bring her!		Hirnstrommesser			
Flächenmass				wenn, zu der Zeit																
		3		funktio-nierend, unver-sehrt		hinduist. Hauptgott						Kettgarn (We-berei)		Kreis-berechnungs-zahl			Winter-sport-gerät		Wohnungs-ein-richtung	
musik. Bühnenstück	ohne Begleitung		Buchregisterzeichen													edles Flor-gewebe				
Alphirt								Fluss durch Frankfurt	legendar. ägypt. Goldland	Vorn. v. Clow-nerin Hutter		Haar-wuchs im Gesicht		konti-nuierlich	zentraler Dienst-anbieter im Netz		Haus-halts-plan	brit. Schau-spieler		einheitl. Re-gelung
Begrüssungs-wort auf Hawaii		Männer-kurz-name	Vaga-bund (engl.)							auf-geben, verloren geben										
						Inventar d. Wohnung								eh. schweiz. Curlerin (Mirjam)			Dauer-bezug (Kw.)			
			Rauch-abzug, Schorn-stein						Sport-kleidung				6		Greif-vogel					2
Netzjar-gon: laut lachen	Jetzt-zustand					Arbeits-beginn								tun (3. Pers.)			Ort mit Mineral-quelle im Kt. GL			

1	2	3	4	5	6	7
---	---	---	---	---	---	---

So nehmen Sie teil:

Hauptpreis (oranges Lösungswort)

Tel.: 0901 000 841 (Fr. 1.-/Anruf)

SMS: Senden Sie MMD1, gefolgt vom Lösungswort, Ihrem Namen und Ihrer Adresse an 3113 (Fr. 1.-/SMS). Bsp.: MMD1 STEMPEL Hans Muster, Musterweg 22, 8000 Musterdorf

Internet: www.migmag.ch/raetsel (kostenlos)

Zusatzpreis (grünes Wort)

Tel.: 0901 000 845 (Fr. 1.-/Anruf)

SMS: Senden Sie MMD5, gefolgt vom Lösungswort, Ihrem Namen und Ihrer Adresse an 3113 (Fr. 1.-/SMS). Bsp.: MMD5 WINTER Hans Muster, Musterweg 22, 8000 Musterdorf

Internet: www.migmag.ch/raetsel (kostenlos)

Teilnahmeschluss: Sonntag, 3.7.2022, 24 Uhr

Gewinner Nr. 24

Hauptpreis: Ursula Schumacher, Herzogenbuchsee BE; Hans Peter Baer, Aminona VS

Zusatzpreis: Daniel Henzmann, Bülach ZH; Josiane Stuber, Safesch VS

Teilnahmebedingungen Gewinnspiele:

Teilnahmeberechtigt sind alle Personen mit Wohnsitz in der Schweiz und dem Fürstentum Liechtenstein, welche das 18. Altersjahr vollendet haben. Von der Teilnahme ausgeschlossen sind die Mitarbeitenden des Gewinnspielveranstalters sowie Gewinnspielvereine, automatisierte Dienste und weitere professionalisierte/gewerbliche Teilnehmende. Gewinner werden schriftlich benachrichtigt und mit Namen und Wohnort veröffentlicht.

	3		5	2		7	
	1		8			9	6
8			9				
						8	6
3							4
1	6	5					
				7			8
5	4			3		2	
		8		1	9	4	

Sudoku

2 x 100 Franken zu gewinnen

Füllen Sie die leeren Felder mit den Zahlen 1 bis 9. Dabei darf jede Zahl in jeder Zeile, jeder Spalte und in jedem der neun 3x3-Blöcke nur ein Mal vorkommen. Die Lösungszahl ergibt sich aus den orangenen Feldern von links nach rechts.

So nehmen Sie teil:

Tel.: 0901 000 844 (Fr. 1.-/Anruf)

SMS: Senden Sie MMD4, gefolgt von der Lösungszahl, Ihrem Namen und Ihrer Adresse an 3113 (Fr. 1.-/SMS). Bsp.: MMD4 123. Hans Muster, Musterweg 22, 8000 Musterdorf

Internet: www.migmag.ch/sudoku (kostenlos)

Teilnahmeschluss: Sonntag, 3.7.2022, 24 Uhr

Gewinnen Sie eine von 4 Migros-Geschenkkarten im Wert von je 100 Franken!

Quiz

2 x 100 Franken zu gewinnen

Ermitteln Sie für jede Quizfrage den richtigen Lösungsbuchstaben. Der Reihe nach in die Lösungsfelder eingetragen, ergibt sich das Lösungswort.

Ein Taucher ist auch ein ...

T Froschmann **M** Krötenjunge **G** Unkenonkel

Gemäss Redewendung soll man die ... im Dorf lassen.

I Müll **A** Kirche **E** Auto

In welcher Ortschaft verbrachte Roger Federer einen Teil seiner Kindheit?

U Riehen **N** Muttenz **B** Olten

Wo findet man einen Bassbalken?

R Schlaginstrumente **S** Blasinstrumente **C** Streichinstrumente

Wo steht eine Statue von Charlie Chaplin?

L Montreux **T** Lausanne **H** Vevey

Was steht mit der Raumsonde Herschel im Zusammenhang?

I Newton-Kreise **E** Lagrange-Punkte **O** Einstein-Linien

Wo lernte Hermann Hesse seine zweite Ehefrau Ruth Wenger kennen?

D Chiasso **R** Carona **G** Schwamendingen

1	2	3	4	5	6	7
---	---	---	---	---	---	---

Lösungswort

So nehmen Sie teil:

Tel.: 0901 000 842 (Fr. 1.-/Anruf)

SMS: Senden Sie MMD2, gefolgt vom Lösungswort, Ihrem Namen und Ihrer Adresse an **3113 (Fr. 1.-/SMS)**. Bsp.: MMD2 ATEMZUG Hans Muster, Musterweg 22, 8000 Musterdorf

Internet: www.migmag.ch/quiz (kostenlos)

Teilnahmeschluss: Sonntag, 3.7.2022, 24 Uhr

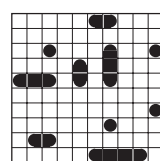
Teilnahmebedingungen: auf der ersten Rätselseite

Kreuzworträtsel Lösung Nr. 25



ZWILLING

Bimaru Lösung Nr. 25



Sudoku Lösung Nr. 25

7 8 3

Sudoku Gewinner Nr. 24

Jürg Ruch,
Thörigen BE;
Natalie Messer,
Neuenburg

Paroli Lösung Nr. 25

TARIF

Paroli Gewinner Nr. 24

Silvia Klups,
Zollikofen BE;
Danielle Keller,
Courrendlin JU

Quiz Lösung Nr. 25

LANDWEG

Quiz Gewinner Nr. 24

Peter Altenburger,
Winterthur ZH;
Daniel Roy,
Vallorbe VD

Paroli

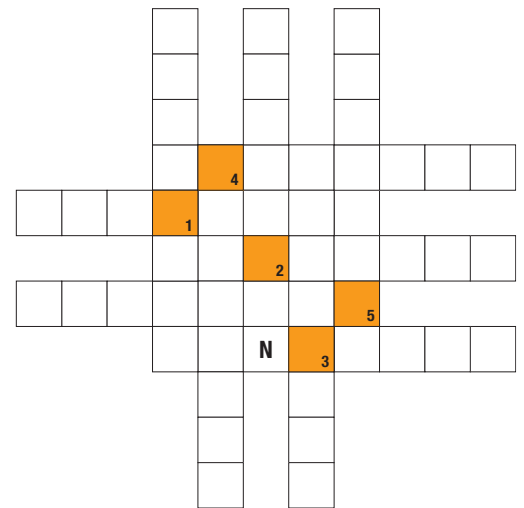
2 x 100 Franken zu gewinnen

Tragen Sie die zehn Wörter in das Rätselgitter ein.

Das Lösungswort ergibt sich aus den Buchstaben in den Feldern 1 bis 5.



ARTHROSE
ENTARTET
ERNENNEN
GLASHELL
GRIMASSE
KAESTELN
MASSTAB
MONSTREN
SEILEREI
STRIEMIG



Lösung:

1	2	3	4	5
---	---	---	---	---

So nehmen Sie teil:

Tel.: 0901 000 843 (Fr. 1.-/Anruf)

SMS: Senden Sie MMD3, gefolgt vom Lösungswort, Ihrem Namen und Ihrer Adresse an **3113 (Fr. 1.-/SMS)**. Bsp.: MMD3 HOTEL Hans Muster, Musterweg 22, 8000 Musterdorf

Internet: www.migmag.ch/paroli (kostenlos)

Teilnahmeschluss: Sonntag, 3.7.2022, 24 Uhr

Teilnahmebedingungen: auf der ersten Rätselseite

Bimaru

Die Zahl bei jeder Spalte oder Zeile bestimmt, wie viele Felder durch Schiffe besetzt sind. Diese dürfen sich nicht berühren und müssen vollständig von Wasser umgeben sein, sofern sie nicht an Land liegen.

